

LUTRA GARAŻOWE I PARKINGOWE

Lustra zamontowane przy wyjazdach z garażu zmniejszają zagrożenie wynikające z ograniczonej widoczności.

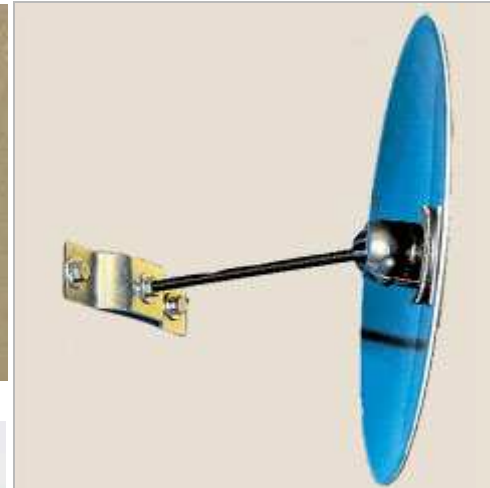
Lustra garażowe

Proste i ekonomiczne rozwiązanie w przypadku, kiedy zastosowanie lustra drogowego jest niemożliwe. Odległość między kierowcą a lustrem powinna wynosić ok. 2 m.



Lustra parkingowe

Lustra te ułatwiają parkowanie samochodów na ograniczonej powierzchni.



Ruchomy uchwyt umożliwia ustawienie lustra pod dowolnym kątem. Lustra dostarczane są z kompletem uchwytów do przymocowania do ścian i sufitów.

Maksymalna odległość między użytkownikiem a lustrem (m)

ok. 2 m

Średnica lustra

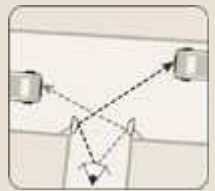
Ø300



Vialux 103
ESP

Cena z rabatem
5% (netto)

171,00 zł



Kontrola 2 kierunków 